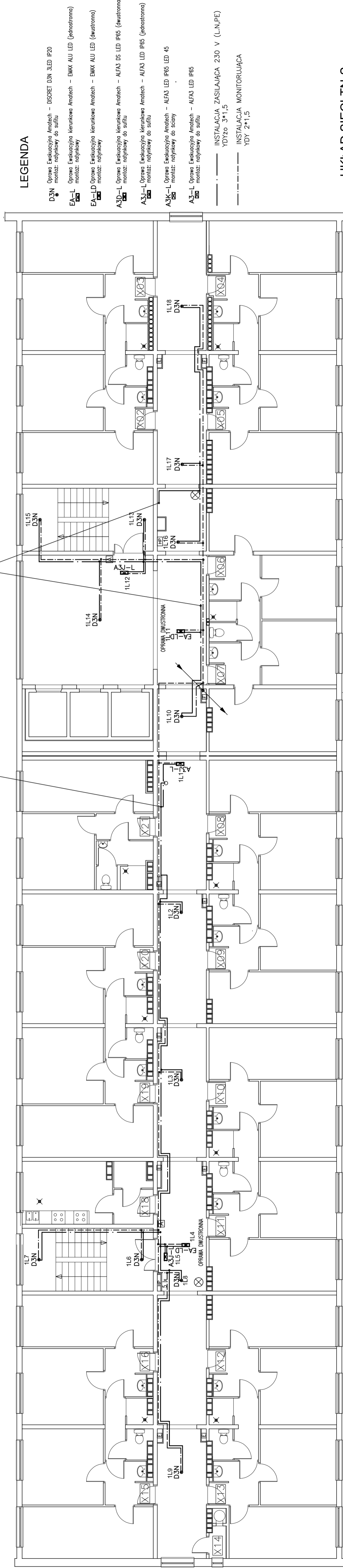


PUNKT ZASILANIA OŚWIETLENIA PODSTAWOWEGO KORYTARZA
ROZGAŁĘZNIK INSTALACYJNY P/T
OŚWIETLENIE EWAKUACYJNE ZASILIC PRZED WYŁĄCZNIKIEM



LEGENDA

- D3N Oprawa Ewakuacyjna Amatech – DISCRET D3N 3LED IP20
montaż: natynkowy do sufitu
- EA-L Oprawa Ewakuacyjna kierunkowa Amatech – EMAX ALU LED (jednostronna)
montaż: natynkowy
- EA-LD Oprawa Ewakuacyjna kierunkowa Amatech – EMAX ALU LED (dwustronna)
montaż: natynkowy
- A3D-L Oprawa Ewakuacyjna kierunkowa Amatech – ALFA3 DS LED IP65 (dwustronna)
montaż: natynkowy do sufitu
- A3L-L Oprawa Ewakuacyjna kierunkowa Amatech – ALFA3 LED IP65 (jednostronna)
montaż: natynkowy do sufitu
- A3K-L Oprawa Ewakuacyjna Amatech – ALFA3 LED IP65 LED 45
montaż: natynkowy do ściany
- A3-L Oprawa Ewakuacyjna Amatech – ALFA3 LED IP65
montaż: natynkowy do sufitu

- — — — — INSTALACJA ZASILAJĄCA 230 V (L,N,PE)
YDYżo 3*1,5
- - - - - INSTALACJA MONITORUJĄCA
YDY 2*1,5

UKŁAD SIECI TN-S

RZUT PIĘTRA POWTARZALNEGO

INSTALACJE ZASILAJĄCĄ DLA LAMP OŚWIETLENIA EWAKUACYJNEGO
WYKONAĆ PRZEWODEM 3*1,5 mm² (L, N, PE)

X05 _____ WYRÓŻNIK PIĘTRA

| | | | |
|---|--|---|--|
| Nazwa i adres jednostki projektowej | | PRACOWNIA PROJEKTOWO-BUDOWLANA MAREK LINKA ul. Dzięciołowa 28 85-440 Bydgoszcz tel. 601-936-096 mail: malipra@wp.pl | |
| Inwestor | | UNIWERSYTET TECHNOLOGICZNO – PRZYRODNICZY im. JANA I JEDRZEJA ŚNIADECKICH Ul. Prof. S. Kaliskiego 12-14 85-796 Bydgoszcz | |
| tytuł rysunku | | Nr rys. | |
| PLAN INSTALACJI OŚWIETLENIA EWAKUACYJNEGO | | 3 | |
| RZA | | Projekt wykonawczy 1/1 | |
| Nazwa i adres obiektu budowlanego | | DOM STUDENTA DSF-1 przy ul. Prof. S. Kaliskiego 12-14 w Bydgoszczy | |
| Specjalność | | Nr uprawnień | |
| instal. elektr. | | WSRP-NB -72107/82 | |
| Data | | Podpis | |
| 30.10.2013 | | | |
| Strona | | | |